



Ambiente realizzato con | setting realized with:

CLYPOT 7,3x30



Ambiente realizzato con | setting realized with:

CLYPOT 50x100 TWO 20mm posa su massetto | installation on screeds

GRES FINE PORCELLANATO . FINE PORCELAIN STONWARE

CENIURY ISO 13006 B1a EN 14411/G	CARATTERISTICHE TECNICHE TECHNICAL DATA CARACTÉRISTIQUES TECHNIQUES TECHNISCHE DATEN CARACTERÍSTICAS TÉCNICAS	TIPO DI PROVA STANDARD OR TEST NORME DU TEST TESTNORM TIPO DE PRUEBA	VALORE CENTURY CENTURY STANDARDS VALEUR CENTURY ERGEBNIS CENTURY VALOR DE CENTURY
	DIMENSIONI SIZES DIMENSIONS ABMESSUNGEN DIMENSIONES	ISO 10545.2	A NORMA ACCORDING TO NORM SELON LA NORME NACH NORM CONFORME
	ASSORBIMENTO D'ACQUA WATER ABSORPTION ABSORPTION D'EAU WASSERAUFNAHME ABSORCIÓN DEL AGUA	ISO 10545.3	≤ 0,2%
	SFORZO DI ROTTURA MODULUS OF RUPTURE EFFORT DE RUPTURE BRUCHLAST ESFUERZO DE ROTURA	ISO 10545.4	S ≥ 1300 N R ≥ 35 N/MM2
	RESISTENZA A FLESSIONE BREAKING STRENGTH RESISTANCE A LA FLEXION BIEGEFESTIGKEIT RESISTENCIA A LA FLEXIÓN	ISO 10545.9	GARANTITA GUARANTEED GARANTIE GARANTIRT GARANTIZADA
	RESISTENZA AL GELO FROST RESISTANCE RESISTANCE AU GEL FROSTBESTÄNDIGKEIT RESISTENCIA A LA HELADA	ISO 10545.12	GARANTITA GUARANTEED GARANTIE GARANTIRT GARANTIZADA
	COEFFICIENTE DI DILATAZIONE TERMICA LINEARE THERMAL EXPANSION COEFFICIENT COEFFICIENT DE DILATATION THERMIQUE LINEARE WÄRMEAUSSDEHNUNGSKOEFFIZIENT COEFICIENTE DE DILATACIÓN TERMICA LINEAR	ISO 10545.8	A NORMA ACCORDING TO NORM SELON LA NORME NACH NORM CONFORME
	RESISTENZA ALL'ATTACCO CHIMICO CHEMICAL RESISTANCE RESISTANCE CHIMIQUE BESTÄNDIGKEIT GEGEN CHEMICALIEN RESISTENCIA AL ATAQUE QUIMICO	ISO 10545.13	A NORMA ACCORDING TO NORM SELON LA NORME NACH NORM CONFORME
	RESISTENZA ALLE MACCHIE STAINS RESISTANCE RESISTANCE AUX TACHES FLECKENBESTÄNDIGKEIT RESISTENCIA A LAS MANCHAS	ISO 10545.14	A NORMA ACCORDING TO NORM SELON LA NORME NACH NORM CONFORME
	RESISTENZA ALLO SCIVOLAMENTO SLIP RESISTANCE RESISTANCE AU GLISSEMENT RUTSCHFESTIGKEIT RESISTENCIA AL DESLIZAMIENTO	ANSI A 137.1-DCOF (Coefficiente di attrito dinamico) (Coefficient of kinetic friction) DIN 51130 DIN 51097	WET > 0,42 R9 NAT - R11 GRIP A+B+C GRIP - MOSAICO 2,5x2,5 A+B MOSAICO 4,7x4,7

ESCLUSO PEZZI SPECIALI ED ELEMENTI DECORATIVI / WITH THE EXCEPTION OF SPECIAL PIECES AND DECORS

PER ULTERIORI INFORMAZIONI CONSULTARE LE SCHEDE TECNICHE DAL SITO WWW.CENIURY-CERAMICA.IT
FOR FURTHER INQUIRIES, REFER TO THE DATA SHEETS ON THE WEB-SITE WWW.CENIURY-CERAMICA.IT

NOTE - NOTES

I PRODOTTI POSSONO ESSERE MODIFICATI DA FINCIBEC SENZA PREAVVISO, RESPINGENDO OGNI RESPONSABILITÀ SU POSSIBILI DANNI DIRETTI O INDIRETTI CAUSATI DA POTENZIALI MODIFICHE.
FINCIBEC RESERVES THE RIGHT TO MODIFY ITS PRODUCTS WITHOUT PRIOR NOTICE AND CANNOT BE HELD LIABLE FOR DIRECT OR INDIRECT DAMAGE CAUSED BY SUCH MODIFICATIONS.

VERIFICARE SEMPRE LA CORRETTEZZA DELLE INFORMAZIONI E DEI DATI RELATIVI A CODICI, IMBALLAGGI E PESI, CONSULTANDO IL LISTINO PREZZI IN VIGORE.
ALWAYS REFER TO THE PRICE LIST IN FORCE TO ENSURE CORRECT INFORMATION AND DATA ON CODES, PACKAGING, AND WEIGHT.

LE TONALITÀ DEI COLORI RIPORTATE SONO INDICATIVE / THE COLOURS SHADES REPORTED ARE INDICATIVE



FINCIBEC S.p.A.

Uffici Comm.li, Stabilimento: via Radici in Monte, 18/19 - 42014 Roteglia (RE) Italia - Tel. +39 0536 855.511
Fax Italia +39 0536 851.239 - Fax Export + 39 0536 855.541 / www.century-ceramica.it - info@century-ceramica.it
Amministrazione: via Valle D'Aosta, 47 - 41049 Sassuolo (MO) Italy / Tel. +39 0536 861.300 - Fax +39 0536 861.351
www.fincibec.it - info@fincibec.it / GRUPPO FIRE - Fire s.r.l.



CATEGORIE D'IMPIEGO . USE CLASSES

- C1** PIASTRELLE DA PAVIMENTO CONSIGLIATE PER TRAFFICO LEGGERO
FLOOR TILES RECOMMENDED FOR LIGHT TRAFFIC
- C2** PIASTRELLE DA PAVIMENTO CONSIGLIATE PER TRAFFICO MEDIO-LEGGERO
FLOOR TILES RECOMMENDED FOR MEDIUM-LIGHT TRAFFIC
- C3** PIASTRELLE DA PAVIMENTO CONSIGLIATE PER TRAFFICO MEDIO
FLOOR TILES RECOMMENDED FOR MEDIUM TRAFFIC
- C4** PIASTRELLE DA PAVIMENTO CONSIGLIATE PER TRAFFICO MEDIO-PESANTE
FLOOR TILES RECOMMENDED FOR MEDIUM-HEAVY TRAFFIC
- C5** PIASTRELLE DA PAVIMENTO CONSIGLIATE PER IMPIEGHI CON FORTI SOLLECITAZIONI
FLOOR TILES RECOMMENDED FOR HIGHLY STRESSED USES

VARIAZIONI CROMATICHE COLOUR VARIATIONS



V1 ASPETTO UNIFORME
EVEN APPEARANCE



V2 LIEVE VARIAZIONE
LIGHT VARIATION



V3 MEDIA VARIAZIONE
MEDIUM VARIATION



V4 INTENSA VARIAZIONE
STRONG VARIATION

È indispensabile all'atto della posa, prelevare le piastrelle da più confezioni.
It is necessary to take the tiles from several different boxes when laying them.

Gennaio 2016 cod. 96216



D&B
GRES FINE PORCELLANATO



Ambiente realizzato con | setting realized with:

CLYPOT 60x120 | 7,3x30 | 50x100 TWO 20mm posa su massetto | installation on screeds





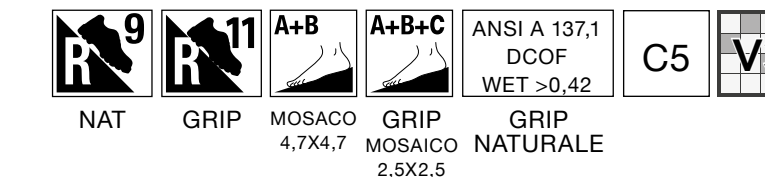
Ambiente realizzato con | setting realized with:
CLYPOT 80x80



Ambiente realizzato con | setting realized with:
CLYPOT 60x60 | 30x60 | 30x30



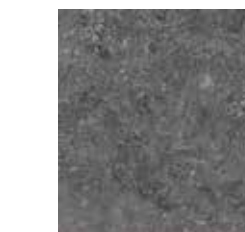
Ambiente realizzato con | setting realized with:
CLYPOT 60x60 | 30x60 | 30x30 | 50x100 TWO 20mm posa sopraelevata su supporti | raised installation on supports



80x80 - 31,5"x31,5"
94677 CLYPOT naturale rettificato
■ 133



60x120 - 24"x48"
94676 CLYPOT naturale rettificato
■ 136

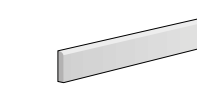


60x60 - 24"x24"
94678 CLYPOT naturale
■ 91

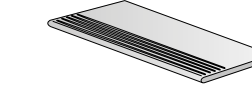


30x60 - 12"x24"
94679 CLYPOT naturale
■ 72

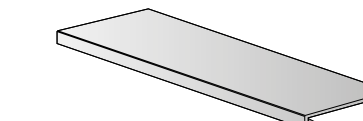
Pezzi Speciali
Special Pieces



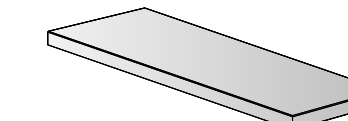
5,4x60 - 2"x24"
battiscopa
naturale
● 13



30x60 - 12"x24"
gradino
naturale
● 61



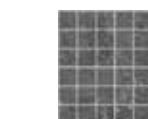
33x120 - 13"x48"
gradone costa retta
naturale
● 210



33x120 - 13"x48"
gradone angolare costa retta dx/sx
naturale
● 223



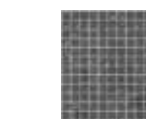
30x30 - 12"x12"
94681 CLYPOT naturale
■ 69



30x30 - 12"x12"
mosaico 4,7x4,7 - 1,8"x1,8"
95329 CLYPOT naturale
■ 189



7,3x30 - 3"x12"
94682 CLYPOT naturale
■ 162



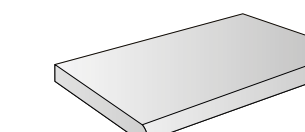
***30x30 - 12"x12"**
mosaico 2,5x2,5 - 1"x1"
95621 CLYPOT naturale
■ 199

*Quantitativo minimo ordine 9 m²
*Minimum order quantity 9 m²

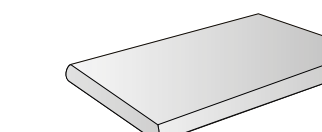
TWO



50x100 - 20"x40"
94680 CLYPOT grip rettificato
■ 160



50x100 - 20"x40"
gradone con toro
rettificato
● 199



50x100 - 20"x40"
gradone angolare con toro dx/sx
rettificato
● 220

	60x120	80x80	60x60	30x60	30x30	7,5x30	TWO 50x100
m ²	1,44	1,28	1,08	1,08	1,08	1	0,5
kg	34	32	22,5	22,5	21	20,5	22

	60x120	80x80	60x60	30x60	30x30	7,5x30	TWO 50x100
m ²	30	40	40	48	50	60	48
kg	1020	1280	900	1080	1050	1230	1056